

108 學年度四技二專統一入學測驗

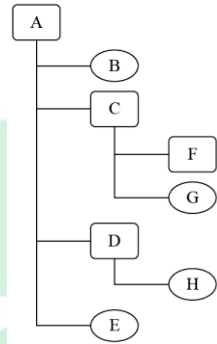
工程與管理類專業(二) 試題

- 下列何者與「3C」產品最不相關？
(A)雲端運算(Cloud Computing) (B)消費性電子(Consumer Electronics)
(C)通訊(Communication) (D)電腦(Computer)。
- 資訊時代中的許多工作能透過各式電腦來進行操控，下列何者與嵌入式電腦(Embedded Computer)的應用最不相關？
(A)行動電話晶片 (B)智慧型冰箱
(C)氣象預測與分析的電腦 (D)汽車的 ABS 煞車系統。
- 許多網路地圖，會利用大數據(Big Data)技術綜合分析車速，以標識某個路段是否塞車。下列哪個技術的應用，最適合協助取得車速資訊？
(A)VR(Virtual Reality) (B)GPRS(General Packet Radio Service)
(C)POS(Point Of Sale) (D)GPS(Global Positioning System)。
- 下列關於行動條碼(QR Code)的敘述，何者不正確？
(A)屬二維條碼
(B)外觀呈長條形
(C)具快速連結網址的能力
(D)其如同「回」字的圖案是辨識定位標記。
- 關於結構化程式設計的敘述，下列何者在流程控制中最不建議使用？
(A)選擇(條件)敘述 (B)重複敘述 (C)跳躍敘述 (D)循序敘述。
- 有關電腦容量的計算敘述，下列何者最不正確？
(A)4GB 的隨身碟大概可以存 800 首 5MB 的歌曲
(B)1TB 的硬碟大概可以備份 125 個 8GB 的隨身碟內容
(C)1000 個半形英文字母的文章存在記事本大概會有 1KB 的大小
(D)8GB 的記憶卡大概可以存 1000 張 800KB 的相片。

7. 下列關於 D - Sub、DVI、HDMI 螢幕連接埠的訊號傳輸形式的敘述，何者為真？
- (A)D - Sub、DVI、HDMI 均是以類比形式傳輸
 - (B)D - Sub、DVI、HDMI 均是以數位形式傳輸
 - (C)D - Sub 是以類比形式傳輸，DVI、HDMI 是以數位形式傳輸
 - (D)D - Sub、DVI 是以類比形式傳輸，HDMI 是以數位形式傳輸。
8. 下列關於 CPU 的敘述，何者正確？
- (A)暫存器是 CPU 內部的記憶體
 - (B)CPU 內部快取記憶體使用 Flash Memory
 - (C)具有 32 條控制匯流排排線的 CPU，最大定址空間為 4GB
 - (D)CPU 時脈頻率的單位是 MIPS。
9. 下列何者不是滑鼠傳輸資料的技術？
- (A)USB
 - (B)PS / 2
 - (C)藍芽
 - (D)SATA。
10. 下列關於傳統硬碟與固態硬碟的敘述，何者正確？
- (A)傳統硬碟較固態硬碟省電
 - (B)傳統硬碟較固態硬碟怕晃動
 - (C)固態硬碟讀寫頭較傳統硬碟多
 - (D)固態硬碟 RPM(Revolutions Per Minute)值較傳統硬碟大。
11. 下列何種電腦週邊設備的解析度以 DPI 為單位，可搭配 OCR 軟體辨識字符？
- (A)掃描器(Scanner)
 - (B)點陣式印表機(Dot Matrix Printer)
 - (C)顯示器(Display)
 - (D)網路攝影機(Webcam)。
12. 下列關於常見作業系統的敘述，何者最正確？
- (A)Windows Server 2008 是個人電腦普遍使用的作業系統
 - (B)Windows 作業系統是行動裝置普遍使用的作業系統
 - (C)Windows 作業系統的視窗，其縮小視窗功能在左上角
 - (D)Chrome OS 是以 Linux 為核心的作業系統。

13. 有一 Windows 磁碟中的目錄結構如圖(一)所示。其中，A、C、D、F 是資料夾，B、E、G、H 是檔案。假設使用者目前的工作資料夾是 F，若想要使用相對路徑存取 D 資料夾中的檔案 H，下列路徑標示何者最正確？

(A)A\D\H (B)..\.A\D\H (C)..\.D\H (D)..\.D\H。



圖(一)

14. 有關 Windows 作業系統的操作，下列敘述何者不正確？
- (A)按下 Alt + Esc 組合鍵，會結束使用中的程式
 (B)按下 Alt + Tab 組合鍵，可以用來切換工作視窗
 (C)預設情況下，按下 Ctrl + Shift 組合鍵會依序切換已安裝的輸入法
 (D)按下 Ctrl + A 組合鍵，會選取資料夾中的所有檔案。
15. 下列關於應用軟體的敘述，何者不正確？
- (A)辦公室應用軟體讓使用者可以製作報告、試算表與簡報，例如 Microsoft Office 與 OpenOffice.org
 (B)網頁瀏覽軟體可以讓使用者存取各項網路資源，例如 Skype 與 MSN Messenger
 (C)影音播放軟體可以讓使用者播放影音檔案，例如 Windows Media Player 與 PowerDVD
 (D)影像編輯軟體可以檢視影像檔案內容與進行編輯工作，例如 PhotoImpact 與 Photoshop。
16. 下列哪一個軟體會連同程式原始碼一併釋出？
- (A)CorelDRAW (B)FireFox (C)Illustrator (D)WinZip。
17. 下列關於 OpenOffice.org 軟體的敘述，何者不正確？
- (A)Base 是資料庫管理軟體 (B)Calc 是試算表軟體
 (C)Draw 是簡報設計軟體 (D)Writer 是文書處理軟體。

18. 下列 Visual Basic 程式執行後，變數 S 的值為何？

- (A)70 (B)71 (C)72 (D)73。

```
Dim S , C , I As Integer
```

```
S=5 : C=3
```

```
While C<=8
```

```
    For I=1 To C
```

```
        S = S + 2
```

```
    Next I
```

```
    C = C + 1
```

```
End While
```

19. 下列 Visual Basic 程式執行後，變數 result 的值為何？

- (A)4 (B)3 (C)2 (D)1。

```
Dim operation , result As Integer
```

```
operation = 5 * 2 Mod 2 * 3 + 6 / 2
```

```
Select Case operation
```

```
    Case 7
```

```
        result=1
```

```
    Case 3
```

```
        result=2
```

```
    Case 2
```

```
        result=3
```

```
    Case 18
```

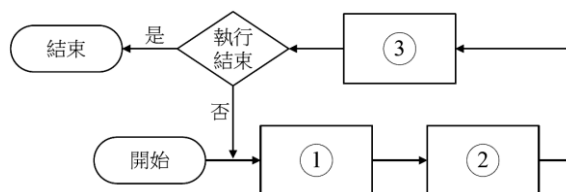
```
        result=4
```

```
End Select
```

20. 圖(二)所示，是一常見的直譯器運行步驟。下列哪些處理程序，填入圖中的(1)→(2)→(3)最為適當？

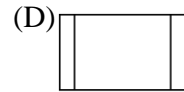
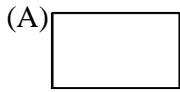
甲、翻譯成機器碼；乙、讀入一個敘述；丙、存成執行檔；丁、執行；
戊、讀入全部程式

- (A)戊→甲→丙 (B)戊→丙→丁 (C)乙→甲→丙 (D)乙→甲→丁。



圖(二)

21. 下列何者是代表「迴圈」之流程圖符號？



22. 執行下列 Visual Basic 程式片段後，變數 S 的值為何？

(A)45

(B)46

(C)54

(D)55。

```
Dim A, B, S As Integer
```

```
S=0
```

```
For A=1 To 10
```

```
    For B=11 - A To 1 Step -1
```

```
        S=S + 1
```

```
    Next B
```

```
Next A
```

23. 下列關於 Google Docs 的敘述，何者最不正確？

(A)編輯的檔案透過網路就可以存取

(B)只要上網就可以更新所編輯之文件內容

(C)可以多人協同合作編輯文件

(D)只能純文字編輯，不能插入圖片。

24. 下列關於 HTML 的敘述，何者正確？

(A)<table cellpadding = ...>為調整表格的外框尺寸

(B)<table border = ...>為調整表格欄位內元素與邊框間的距離

(C)<hr>為加入一條水平線

(D)<body bgcolor = ...>為設定表格欄位背景顏色。

25. 在 HTML 文件中，<u>12</u><i>34<u>56</u>78</i>可在網頁上顯示之效果為何？

(A)12345678

(B)*12345678*

(C)*12345678*

(D)12345678。

26. 在 HTML 文件中，下列何者可產生我國教育部網站之文字超連結？

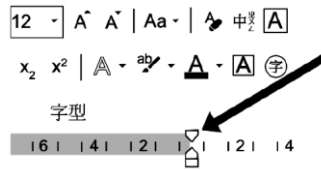
(A)教育部

(B)<address href = " https://www.edu.tw">教育部</address>

(C)<href address = " https://www.edu">教育部</href>

(D)<href a = " https:// www.edu.tw">教育部</href>。

27. 在 Microsoft Word 中，移動圖(三)中箭頭所指之□圖示，可以改變下列何種設定？
 (A)左邊縮排 (B)右邊縮排 (C)首行縮排 (D)末行縮排。

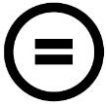





圖(三)

28. 下列關於 Microsoft Word 「頁首/頁尾」功能的敘述，何者不正確？
 (A)只能插入文字，不能加入圖片 (B)可插入文字藝術師
 (C)除頁碼外，還可以顯示頁數 (D)可以插入日期和時間。
29. 下列何者與 Microsoft PowerPoint 檢視投影片的方式最不相關？
 (A)備忘稿 (B)整頁模式 (C)投影片瀏覽 (D)標準模式。
30. 假設目前 Microsoft PowerPoint 的預設投影片標題字是「黑色，細明體」。依序操作下列甲→乙→丙的編輯步驟，步驟甲所新增的投影片，其標題字的顏色與字體為下列何者？
 甲、新增一頁「標題及物件」的投影片，並停留在這一頁；
 乙、在標題區輸入文字，並改變標題文字字體為「標楷體」；
 丙、編輯投影片母片，將整份投影片的標題字改為「紅色，微軟正黑體」，並離開母片編輯模式
 (A)紅色，微軟正黑體 (B)黑色，細明體
 (C)黑色，標楷體 (D)紅色，標楷體。
31. 在 Microsoft PowerPoint 中欲一次列印含有兩頁的投影片共三份時，下列何種設定會讓所列印出來之頁次順序為 1, 2, 1, 2, 1, 2？
 (A)自動分頁 (B)未自動分頁 (C)從長邊翻頁 (D)從短邊翻頁。
32. 下列關於點陣圖(Bitmap)的敘述，何者正確？
 (A)影像放大與縮小都不會有失真現象
 (B)影像放大與縮小都不會有鋸齒狀
 (C)由像素(Pixel)所組成
 (D)以數學方程式來定義影像中的點與線段。

33. 下列關於 PhotoImpact 軟體的功能敘述，何者最不正確？
- (A)「魔術棒」工具可以選取相同色彩的區域
 - (B)「滴管」工具可以選擇影像中的顏色
 - (C)「修容」工具可以消除影像人臉的青春痘
 - (D)「剪裁」工具可以將影像縮放或旋轉。
34. 若甲影像是未壓縮之全彩影像，其長、寬各為 400 像素，乙影像是未壓縮之 256 色灰階影像，其長、寬各分別為甲影像的長、寬乘以 2，則下列何者為甲影像儲存空間與乙影像儲存空間之比？
- (A)3 : 2
 - (B)3 : 4
 - (C)3 : 8
 - (D)1 : 4。
35. 下列哪一種軟體可對錄影檔進行影片剪輯？
- (A)PhotoImpact
 - (B)Visual Studio
 - (C)VideoStudio
 - (D)Audacity。
36. 小明使用錄音筆錄下開會討論的內容，以便製作會議紀錄。下列哪一個檔案格式，最不適合作為錄音筆支援的存檔格式？
- (A)MP3
 - (B)WMA
 - (C)MIDI
 - (D)MP4。
37. 下列有關聲音格式的敘述，何者正確？
- (A)『WAV』透過取樣方式將聲音記錄下來，支援串流功能
 - (B)『MP3』使用無失真性壓縮技術，支援串流功能
 - (C)『WMA』是由 Microsoft 所開發，支援串流功能
 - (D)『MIDI』支援真人音效與串流功能。
38. 下列哪一項代表網路卡實體位址(MAC Address)？
- (A)https://tw.yahoo.com
 - (B)00:16:E6:5B:58:60
 - (C)140.111.34.147
 - (D)2001:DB8:2DE::E13。
39. OSI 通訊標準中，下列哪一層最靠近應用層？
- (A)網路層
 - (B)表達層
 - (C)傳輸層
 - (D)會議層。
40. 下列哪一項網路設備適合用來建構無線區域網路？
- (A)Access Point
 - (B)Router
 - (C)Gateway
 - (D)Bridge。

41. 假設在搜尋蛋糕食譜時，指定的條件如下：
甲、尋找「紅絲絨蛋糕」；乙、不要含有「麵包」的相關內容；丙、只在烘焙專業網域(mycookie.idv.tw)上找
依照上述條件，下列哪一個 Google 的搜尋字串最為適切？
(A)紅絲絨蛋糕 XOR 麵包 web:www.mycookie.idv.tw
(B)紅絲絨蛋糕-麵包 site:mycookie.idv.tw
(C)紅絲絨蛋糕~麵包@mycookie.idv.tw
(D)(紅絲絨蛋糕-麵包)%www.mycookie.idv.tw。
42. 在「IMAP、HTML、SMTP、FTP、POP3」中有幾項與內收郵件伺服器通訊協定有關？
(A)4 (B)3 (C)2 (D)1。
43. 下列有關「Google 圖片」搜尋功能的敘述，何者不正確？
(A)可以用特定字詞或詞組來搜尋圖片
(B)可設定封鎖含有限制級內容的搜尋結果
(C)無法以圖片來反向搜尋含有該圖片的網站
(D)可以用圖片來搜尋外觀與該圖片相似的圖片。
44. 下列關於部落格的敘述，何者不正確？
(A)部落格是一種讓網友可以隨時更新文章的日記型態網頁
(B)網友可以透過 CSS 服務訂閱部落格訊息
(C)網友可以在社群網站中建立部落格與其他網友互動
(D)部落格上的網友可以分享與討論彼此的感想。
45. 假設有一網頁伺服器(web server)的 IP 是 192.168.3.10，透過 8080 埠號(port)提供網頁服務。若要請求這網頁伺服器的網頁服務，下列哪一個請求服務的格式是正確的？
(A)http://192.168.3.10/8080/index.html (B)http://192.168.3.10+8080/index.html
(C)http://192.168.3.10/index.html@8080 (D)http://192.168.3.10:8080/index.html。
46. 下列哪種軟體是 P2P 檔案交換軟體？
(A)eMule (B)Exchange (C)FileZilla (D)RSS。

47. 對資通安全防護而言，下列何者為不正確的措施？
- (A)不管理維護使用頻率很低的伺服器
 (B)不連結及登入未經確認的網站
 (C)不下載來路不明的免費貼圖
 (D)不開啟來路不明的電子郵件及附加檔案。
48. 下列何者是創用 CC(Creative Commons)之「相同方式分享」標章？
- (A)  (B)  (C)  (D) 
49. 小美很喜歡電影，下列哪種行為最符合網路素養與倫理？
- (A)在部落格推薦好看的電影，分享電影的觀看心得
 (B)將院線電影剪輯成 5 分鐘小段並附上評論，放在 YouTube 供大家欣賞
 (C)透過電子商務平台，販賣國外購買的光碟備份
 (D)將電影內容自行改編成小說，讓大家付費觀看。
50. 下列關於網路交友的敘述，何者最可能避免網路危險？
- (A)常收網友致贈的禮物
 (B)與網友單獨見面與金錢往來
 (C)方便的話就搭網友便車
 (D)時時注意個人基本資料保密。

【解答】

- 1.(A) 2.(C) 3.(D) 4.(B) 5.(C) 6.(D) 7.(C) 8.(A) 9.(D) 10.(B)
 11.(A) 12.(D) 13.(C) 14.(A) 15.(B) 16.(B) 17.(C) 18.(B) 19.(D) 20.(D)
 21.(B) 22.(D) 23.(D) 24.(C) 25.(A) 26.(A) 27.(C) 28.(A) 29.(B) 30.(D)
 31.(A) 32.(C) 33.(D) 34.(B) 35.(C) 36.(C) 37.(C) 38.(B) 39.(B) 40.(A)
 41.(B) 42.(C) 43.(C) 44.(B) 45.(D) 46.(A) 47.(A) 48.(B) 49.(A) 50.(D)

108 學年度四技二專統一入學測驗

工程與管理類專業(二) 試題詳解

- 1.(A) 2.(C) 3.(D) 4.(B) 5.(C) 6.(D) 7.(C) 8.(A) 9.(D) 10.(B)
11.(A) 12.(D) 13.(C) 14.(A) 15.(B) 16.(B) 17.(C) 18.(B) 19.(D) 20.(D)
21.(B) 22.(D) 23.(D) 24.(C) 25.(A) 26.(A) 27.(C) 28.(A) 29.(B) 30.(D)
31.(A) 32.(C) 33.(D) 34.(B) 35.(C) 36.(C) 37.(C) 38.(B) 39.(B) 40.(A)
41.(B) 42.(C) 43.(C) 44.(B) 45.(D) 46.(A) 47.(A) 48.(B) 49.(A) 50.(D)

1. 「3C」產品為消費性電子(Consumer Electronics)、通訊(Communication)、電腦(Computer)。
2. 世界各國進行氣象預測與分析時，都需仰賴超級電腦的強大運算能力。
3. GPS(全球衛星定位系統)，是美國國防部研製和維護的中距離圓型軌道衛星導航系統。它可以為地球表面絕大部分地區(98%)提供準確的定位、測速和高精度的標準時間。
4. QR 碼呈正方形，常見的是黑白兩色。在 3 個角落，印有較小，像「回」字的正方圖案。這 3 個是幫助解碼軟體定位的圖案，使用者不需要對準，無論以任何角度掃描，資料仍然可以正確被讀取。
5. 結構化程式設計的流程控制中建議不使用跳躍敘述(Goto 敘述)。
6. $8\text{ GB} / 800\text{ KB} = 10485$ ；大概可以存 10000 張相片。
7. D-Sub 以類比形式傳輸，DVI、HDMI 以數位形式傳輸。
8. (B)CPU 內部快取記憶體使用 SRAM；(C)具有 32 條位址匯流排排線的 CPU，最大定址空間為 4GB；(D)CPU 時脈頻率的單位是 MHz 或 GHz。
9. SATA 負責主機板和大容量儲存裝置(如硬碟及光碟機)之間的資料傳輸。
10. (A)傳統硬碟較固態硬碟耗電；(C)固態硬碟使用快閃記憶體沒有讀寫頭；(D)固態硬碟使用快閃記憶體沒有 RPM 值。
11. 只要透過掃描器搭配 OCR 辨識軟體，即可將想保存的文件立即辨識到電腦中。
12. (A)Windows Server 2008 是伺服器使用的作業系統；(B)Android、iOS 作業系統才是行動裝置普遍使用的作業系統；(C)Windows 作業系統的視窗，其縮小視窗功能在右上角。

13. 「.」代表目前的資料夾，「..」代表上一層資料夾。
14. 按下 Alt + F4 組合鍵，會結束使用中的程式。
15. Skype 與 MSN Messenger 為網路即時通訊軟體。
16. 會連同程式原始碼一併釋出的軟體為自由軟體，FireFox 為自由軟體。
17. Draw 是影像編輯軟體。
- 18.

C	I	S
		5
3	1~3	11
4	1~4	19
5	1~5	29
6	1~6	41
7	1~7	55
8	1~8	71

19. $operation = 5 * 2 \text{ Mod } 2 * 3 + 6 / 2 = 10 \text{ Mod } 6 + 3 = 4 + 3 = 7$
 $result = 1$
20. 直譯器運行步驟為讀入一個敘述→翻譯成機器碼→直接執行。
21. (A)處理符號；(B)迴圈符號；(C)起訖符號；(D)已定義處理符號(副程式)。
- 22.

A	B	S
		0
1	10~1	10
2	9~1	19
3	8~1	27
4	7~1	34
5	6~1	40
6	5~1	45
7	4~1	49
8	3~1	52
9	2~1	54
10	1~1	55

23. 純文字編輯外，也可插入圖片。
24. (A)<table cellpadding = ... >為調整表格欄位內元素與邊框間的距離；
(B)<table border = ... >為調整表格的外框尺寸；(D)<body bgcolor = ... >為設定網頁背景顏色。
25. <u>.....</u> 底線字
<i>.....</i> 斜體字
26. 連結文字 表示在連結文字上加上超連結。
27. 首行縮排紐：每段的第一行內縮。
28. Microsoft Word「頁首 / 頁尾」可插入文字、圖片、文字藝術師、頁碼、頁數、日期和時間。
29. Microsoft PowerPoint 檢視投影片的方式沒有整頁模式。
30. 在母片設定前，如果某些投影片已進行了格式設定，母片的設定將無法套用到這些投影片上，原因是個別投影片設定的優先權高於母片。
31. 自動分頁：先印第一份再印第二份。
32. (A)影像放大與縮小會有失真現象；(B)影像放大與縮小有鋸齒狀；(D)以數學方程式來定義影像中的點與線段為向量圖。
33. 可以將影像縮放或旋轉是「變形」工具。
34. $(400 \times 400 \times 3 \text{Byte}) : (400 \times 2 \times 400 \times 2 \times 1 \text{Byte}) = 3 : 4$
35. VideoStudio 為影片剪輯軟體。
36. MIDI 檔不是儲存音樂的聲波，而是存樂譜的相關資訊。
37. (A)WAV 檔儲存的音訊未經過任何壓縮；(B)MP3 檔使用失真性壓縮技術；
(D)MIDI 檔不支援真人音效。
38. 網路卡實體位址(MAC Address)由 6 組 8 位元組成。
39. 應用層為第 7 層；(A)網路層為第 3 層；(B)表達層為第 6 層；(C)傳輸層為第 4 層；(D)會議層為第 5 層。
40. Access Point 為無線基地台，又稱為熱點(Hotspot)。
41. Google 搜尋語法中「-」為不包含；「site:」為限定只在某個網域或網站內查詢。
42. 收信的通訊協定有 IMAP、POP 3。
43. Google 圖片搜尋功能可以列出「含有相同圖片的網頁」。
44. 網友可以透過「RSS」服務訂閱部落格訊息。

45. URL 的格式：網路資源服務名稱://伺服器位址[:傳輸埠]/檔案路徑(資料夾/檔案名稱)。
46. P2P 檔案交換軟體：Foxy、eMule、e-Donkey、Bittorrent、PPStream。
47. 每部伺服器都需要專人管理維護。
48. (A)禁止改作；(B)相同方式分享；(C)姓名標示；(D)非商業性。
49. (B)(C)(D)都違反著作權法。
50. (A)(B)不要和網友有金錢往來；(C)與網友邀約地點選在人多、公開的場合。

