

105 學年度四技二專統一入學測驗

設計群專業(二) 試題

第一題：基本設計、繪畫基礎(共 60 分)

「2020 新一代設計展」宣傳海報繪製

1. 主題說明：

請以「2020 新一代設計展」為主題，繪製一幅 2020 年新一代設計展的宣傳海報。

2. 內容說明：

(1) 新一代設計展是設計科系學子大展身手的舞台，以往的宣傳海報大多是委託業界設計，而 2016 年則是由學生來設計海報。現在就請你發揮創意，以「2020 新一代設計展」為題，設計一幅宣傳海報，內容主題表現不拘。

(2) 海報中必須以「2020 新一代設計展」為標題，設計適當的文字造形及視覺元素，完成色彩、圖文與構成整合的海報。

(3) 除「2020 新一代設計展」標題外，不須標註其它資訊，例如：展覽時間、地點、主辦單位……等。

3. 製作規格：

請於答案卷「第一題」欄內，繪製一幅 20 公分*28 公分 尺寸的直式宣傳海報，如圖(一)繪製範圍示意。



圖(一)

4. 製作要求：

(1) 標題的字體、位置、大小不拘，以最佳的圖文整合效果為考量。

(2) 請使用符合本考科規定的繪製媒材，且必須以彩色技法表現。

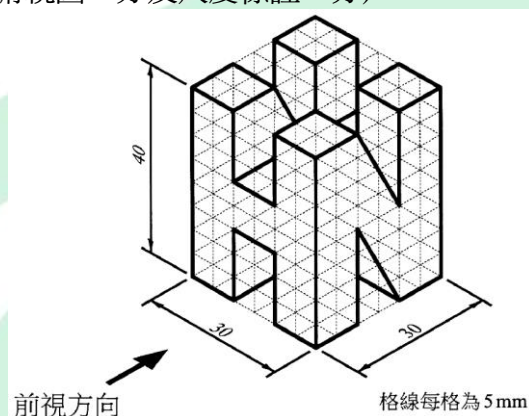
第二題：基礎圖學(共 40 分)

1.主題說明：

圖(二)所示為某物件的等角圖，由前視與右側視方向觀看該物件，依序為英文字型「H」與「N」；圖(三)呈現該物件前視方向的外觀輪廓，及 A-A 剖面線位置與剖視圖投影方向。

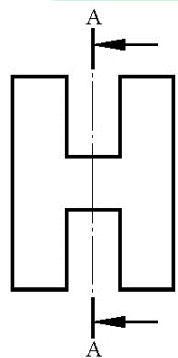
2.內容說明：

(1)請依圖(二)所示，以正投影原理第三角法，比例 1：1，單位為公釐(mm)，繪製此物件的前視圖、右側視圖及俯視圖，並依 CNS 製圖標準標註尺度(前視圖 7 分、右側視圖 7 分、俯視圖 8 分及尺度標註 8 分)。



圖(二)

(2)請依圖(三)所示，繪製 A-A 剖視圖，並置於右側視圖的右邊(剖視圖 10 分)。



圖(三)

3.製圖規定：

- (1)限在答案卷「第二題」欄內作答。
- (2)所有的繪製須符合 CNS 製圖標準，繪圖比例為 1：1，單位為公釐(mm)。

4.製圖要求：

- (1)須以製圖工具繪製，不得徒手繪製，未用工具繪圖者不予計分。

(2)請用黑色鉛筆精密繪製，不須上墨；作圖線須擦拭乾淨且保持圖面的整潔。

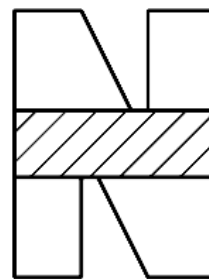
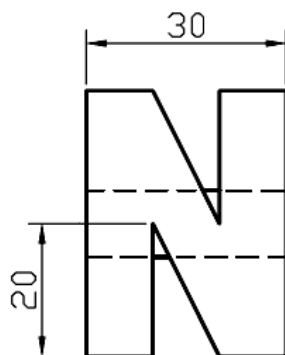
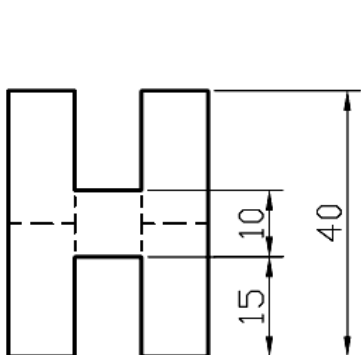
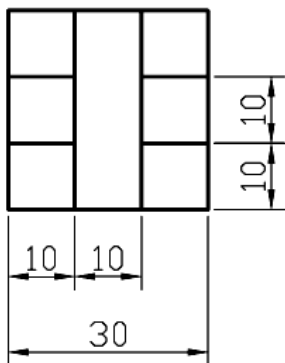


105 學年度四技二專統一入學測驗 設計群專業(二) 試題詳解

第一題：基本設計、繪畫基礎(共 60 分)



第二題：基礎圖學(共 40 分)



A-A 剖視圖

ALeader