

# 103 學年度四技二專統一入學測驗

## 設計群專業(二) 試題

第一題：基本設計、繪畫基礎(主題創意 20 分，彩繪技巧 20 分，編排構成 10 分，字體設計 10 分，共 60 分)

1.主題表現：

請以「穿越 2014」為主題，參考附圖完成表現「穿越科技時空的奔馬」意涵之圖文整合構成。

2.內容說明：

(1)〈附圖一〉為東漢青銅器「銅奔馬」(又稱馬踏飛燕)，其造形昂首嘶鳴，三足騰空，右後足踏在飛燕背上，飛燕驚詫地回頭觀望，喻意神速奔騰。

(2)〈附圖二〉是有關「數位科技」意象的組圖。

(3)請依據〈附圖一〉所示「銅奔馬」造形當作畫面主體，並參考〈附圖二〉「數位科技」意象組圖當作畫面背景，再搭配「穿越 2014」字體設計，完成一幅表現「穿越科技時空的奔馬」意涵之圖文構成。

3.製作規格：

在答案卷第一題欄內繪製一個寬 25cm×高 18cm 的橫式方格，並於方格內以橫式構圖描繪。

4.製作要求：

(1)須以彩色技法表現，可自由使用符合本考科規定的繪製媒材。

(2)畫面的圖文構成須有「穿越 2014」六字的字體設計。

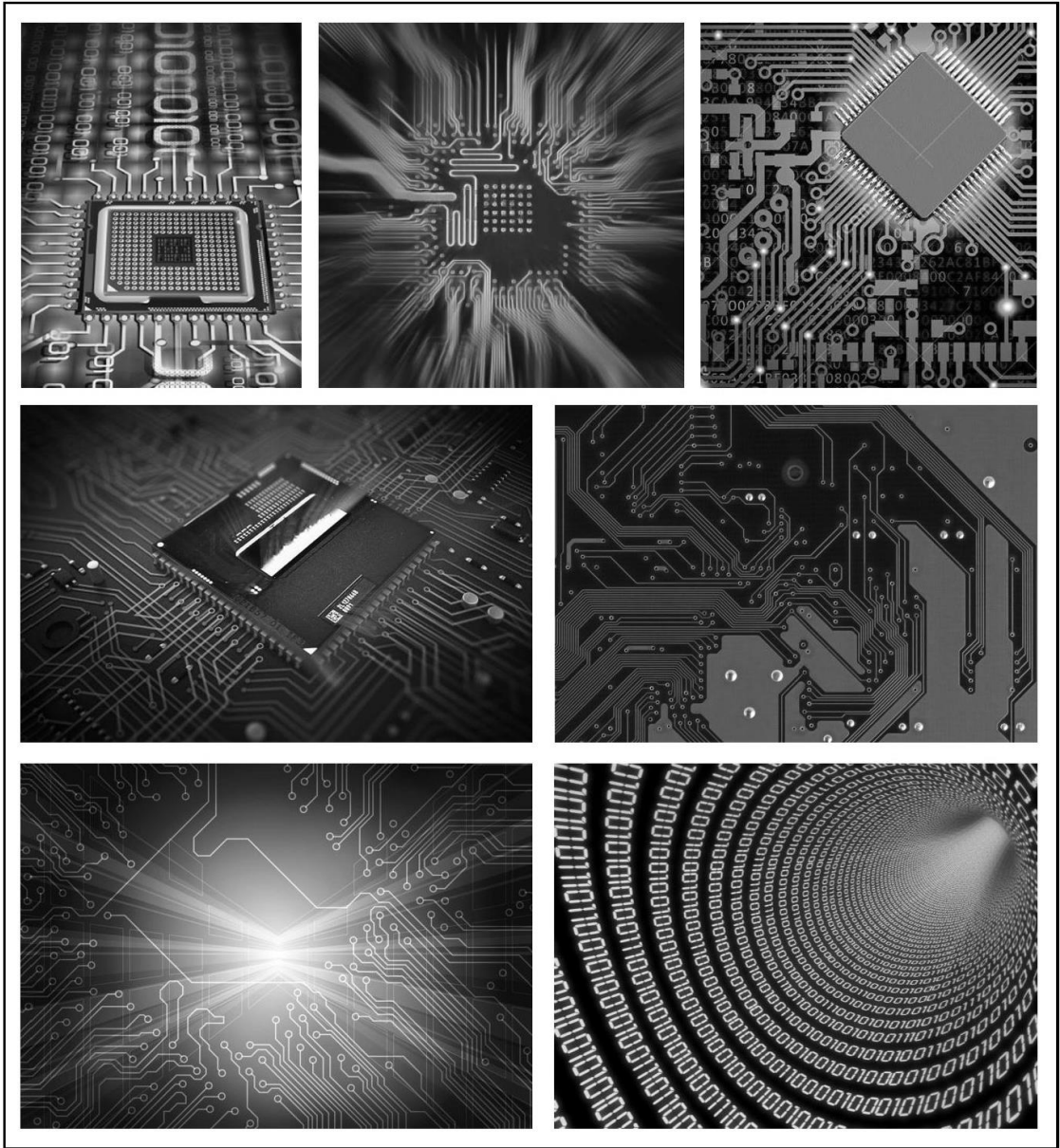
(3)畫面主體的「銅奔馬」形態大小應考量視覺主從關係，但可依需求加入其他圖騰設計。

(4)須精細描繪出生動的奔馬神態，以傳達穿越亙古時空來到數位科技時代的情景。

(5)〈附圖二〉「數位科技」組圖僅供參考，繪製時可發揮想像力，另行重組變化。



〈附圖一〉



〈附圖二〉

# ALeader

第二題：基礎圖學(俯視圖 15 分，前視圖 15 分，A-A 剖視圖 10 分，共 40 分)

1.主題說明：

〈附圖三〉是一個英文字母「A」立體構成的等角圖，〈附圖四〉是此立體構成的右側視圖，〈附圖五〉顯示此立體構成被 A-A 剖面剖切。

(1)請依〈附圖三〉的尺度標示與前視方向，並參考〈附圖四〉，繪製此立體構成的俯視圖與前視圖。

(2)請依〈附圖五〉的剖面剖切與觀察方向，繪製此立體構成的 A-A 剖視圖。

2.製作規格：

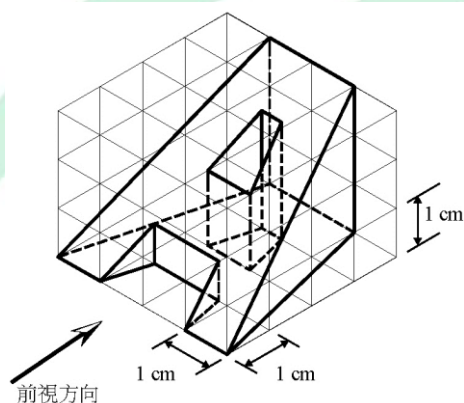
(1)每一視圖下方，須以工程字工整書寫該視圖的名稱。

(2)所有視圖均須以 1：1 比例，繪製於答案卷第二題欄內。

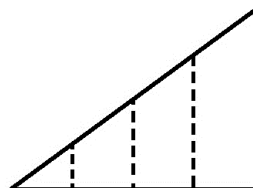
3.製作要求：

(1)須採用正投影原理第三角法與 CNS 製圖標準，繪製各視圖。

(2)須以黑色鉛筆與製圖儀器工具繪製，不得徒手繪製，不用上墨線，不須標註尺度。

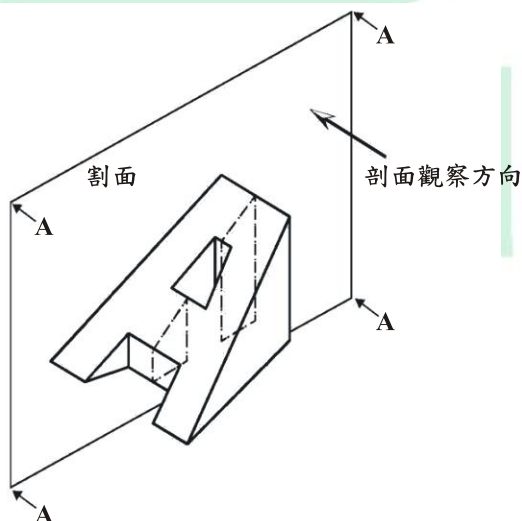


〈附圖三〉



右側視圖(正投影原理第三角法)

〈附圖四〉





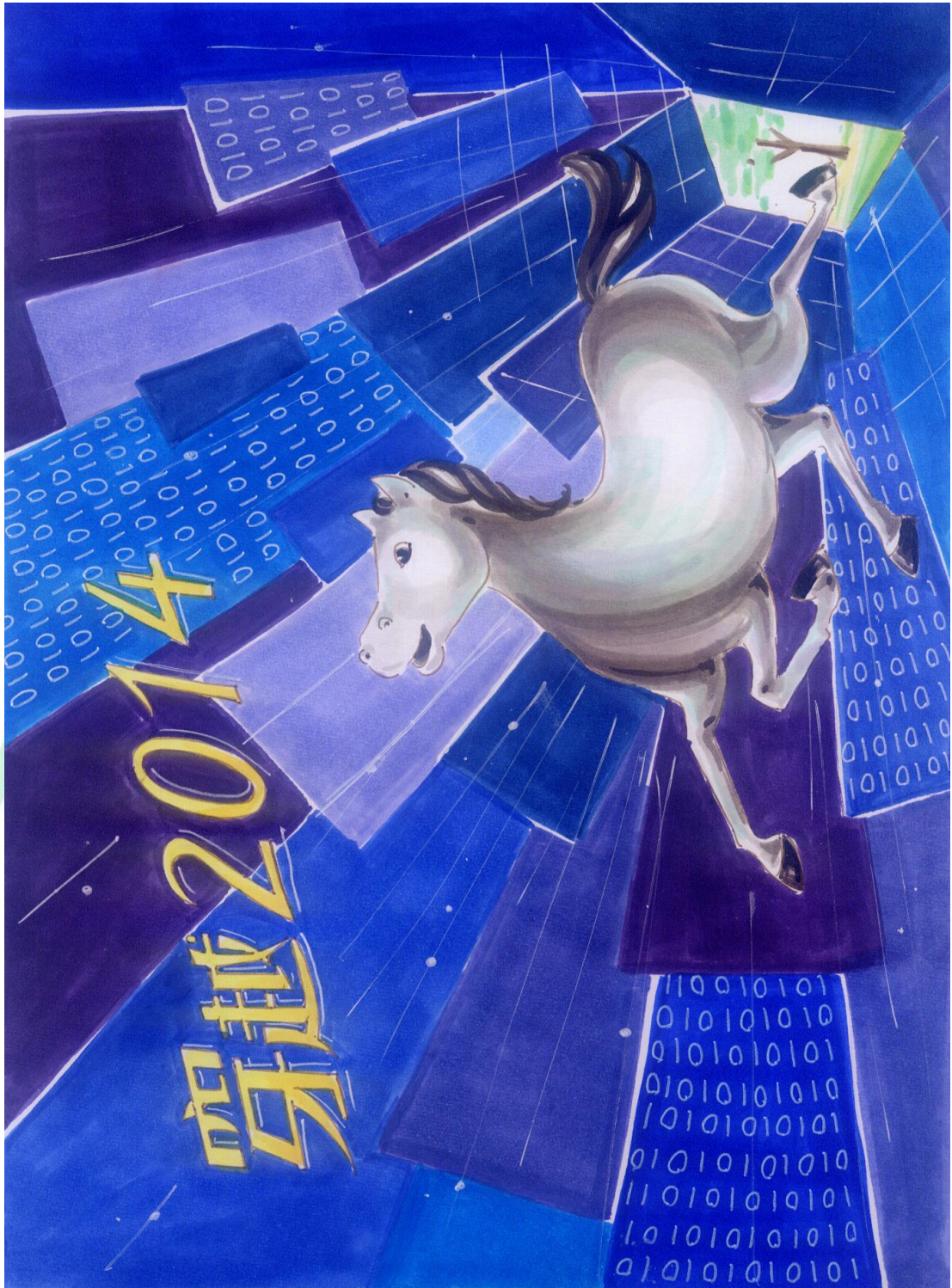
〈附圖五〉

# 103 學年度四技二專統一入學測驗 設計群專業(二) 試題詳解

第一題：基本設計、繪畫基礎



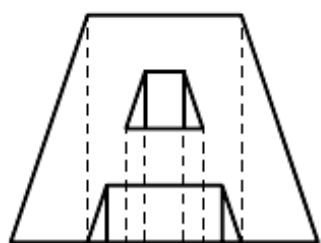




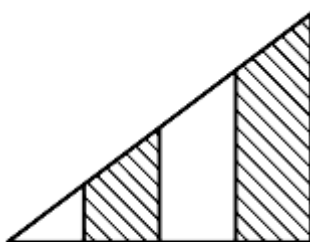
第二題：基礎圖學



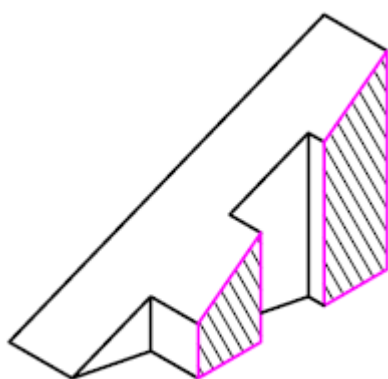
俯視圖



前視圖



A-A 剖視圖



(參考：剖面立體圖)

ALeader